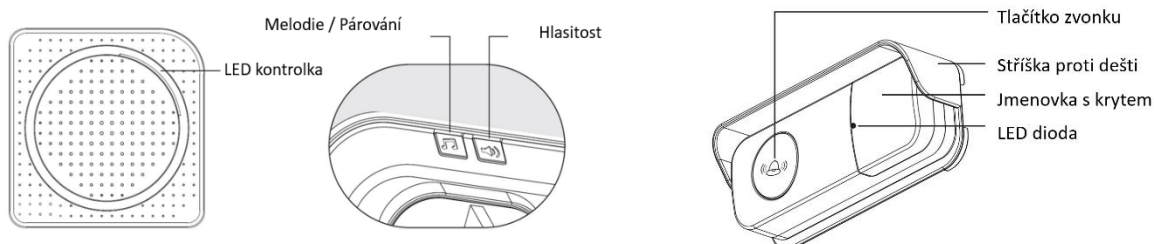
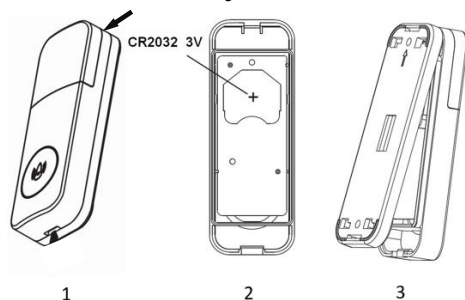


Vážený zákazníku, děkujeme za zakoupení našeho výrobku. Pozorně si přečtete následující pokyny a dodržujte je, aby vám sloužil bezpečně a k plné spokojenosti. Zabraňte neodborné manipulaci s tímto přístrojem a vždy dodržujte zásady používání elektrospotřebičů. Návod k použití pečlivě uschovejte. Určeno k použití v domácnosti nebo uvnitř místnosti. Přijímač (zvonek) nevystavujte prostředí s vysokou vlhkostí (např. koupelna), zamezte kontaktu s kapalinami.

Popis

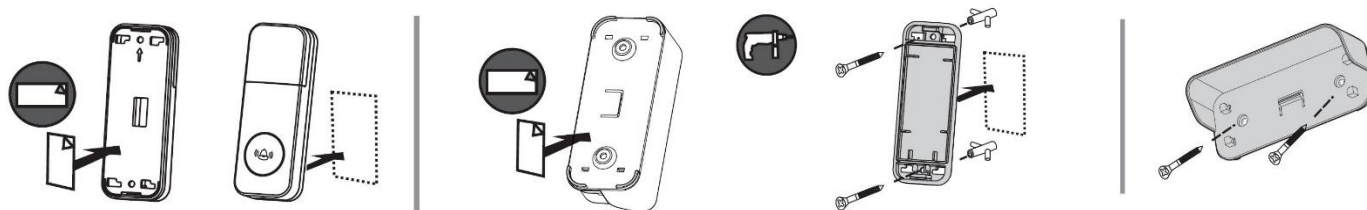
Zvonek pracuje na frekvenci 433,92 ±1 MHz. Dosah je max. 200m na otevřeném prostranství.

**Vložení baterie do vysílače**

Plochým šroubovákem zatlačte do spoje na vrchní části zvonku a otevřete kryt. Vložte 3V baterii CR2032 a dbejte přitom vyznačené polarizace. Poté kryt zavřete.

Umístění vysílače

Vysílač je voděodolný, lze jej umístit v případě potřeby i venku. Přesto však preferujte místo chránící vysílač před vodou a nadměrným teplem. Vysílač lze upevnit na podložku pomocí oboustranné samolepící podložky nebo vruty s hmoždinkami, bez nebo s ochrannou stříškou:

**Ovládání zvonku**

Výběr melodie provedte pomocí tlačítka dle obrázku výše. Stiskem tlačítka přehráváte a měníte jednotlivé melodie. Volba se automaticky uloží po skončení přehrávání.

Hlasitost ovládáte tlačítkem pro změnu hlasitosti dle obrázku. Úroveň hlasitosti se mění od nejnižší po nejvyšší a zase zpět, ozývá se vždy jedno pípnutí.

Funkce Párování „Learning code“

Funkce „Learning code“ umožňuje spárování několika zvonků nebo tlačítek do jedné skupiny, případně obnovit spojení mezi nimi. Lze tak několika tlačítky zvonit na jeden zvonek anebo jedním tlačítkem zvonit na více zvonků. K jednomu zvonku může být spárováno max. 15 tlačítek. Jedno tlačítko může být spárováno s max. 8 zvonky.

Přiřazení nového vysílače k přijímači:

1. Zapojte přijímač do zásuvky. Stiskněte a držte tlačítko pro změnu melodie 3-4 vteřiny. LED dioda začne rychle blikat. Pusťte tlačítko hlasitosti a nechte diodu blikat.
2. Přiblížte vysílač k přijímači a jedenkrát stiskněte. Přehraje se zvolená melodie.

Tímto je vysílač přiřazen k přijímači. Původní vysílač je také přiřazen. Znázorněno na obr. 1. Podobně postupujete při přiřazení nového přijímače k jednomu vysílači. Všechny předchozí spárované přijímače jsou také přiřazené k vysílači. Znázorněno na obr. 2.

Odpárování tlačítek od přijímače, reset spojení

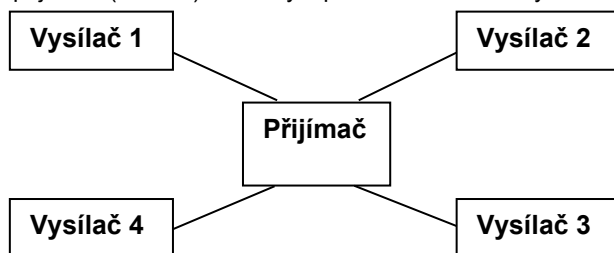
Máte-li k přijímači napárováno více vysílačů, může nastat situace, kdy budete potřebovat některý z vysílačů odpárovat. Rovněž se může stát, že bezdrátové spojení přestalo fungovat.

Proveďte následující kroky:

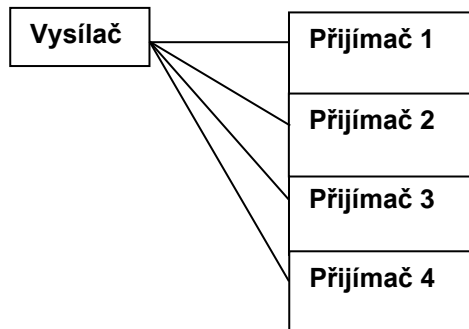
1. Vyjměte přijímač ze zásuvky. Stiskněte a držte tlačítko pro změnu melodie a přitom zapojte přijímač do zásuvky. Držte tlačítko stisknuté, až LED dioda začne rychle blikat. Poté pusťte tlačítko. Paměť spojení je vymazána. Vysílače nezvoní.
2. Postupujte podle předchozího odstavce - Přiřazení nového vysílače k přijímači. Obnovíte spojení.

Možnosti sestavení skupin vysílačů a přijímačů

Obrázek 1: K jednomu přijímači (zvonku) může být spárováno max. 15 vysílačů (tlačítek).



Obrázek 2: Jeden vysílač (tlačítko) může být spárováno s max. 8 přijímači (zvonky).



Řešení možných problémů

V případě, že po stlačení tlačítka na vysílači přijímač opakovaně nezvoní, zkontrolujte:

- zda vzdálenost mezi vysílačem a přijímačem není příliš velká.
- mezi vysílačem a přijímačem nejsou silné zdroje rušení signálu (radiové a bezdrátové sítě, velké kovové předměty, železobetonové zdi, apod.).

V případě potíží se obraťte na vašeho prodejce. Na výrobek je vystaveno CE Prohlášení o shodě v souladu s platnými předpisy. Na webových stránkách nebo na vyžádání u výrobce: info@solight.cz

Výrobce: Solight Holding, s.r.o., Na Brně 1972, Hradec Králové 500 06, www.solight.cz

Solight Holding s.r.o. prohlašuje, že výrobek je ve shodě s požadavky a ustanoveními směrnice 2014/53/EU. Zařízení lze volně provozovat v EU. Prohlášení o shodě je na www.solight.cz.

Výrobek lze provozovat na základě všeobecného oprávnění č.VO-R/10/05.2014-3

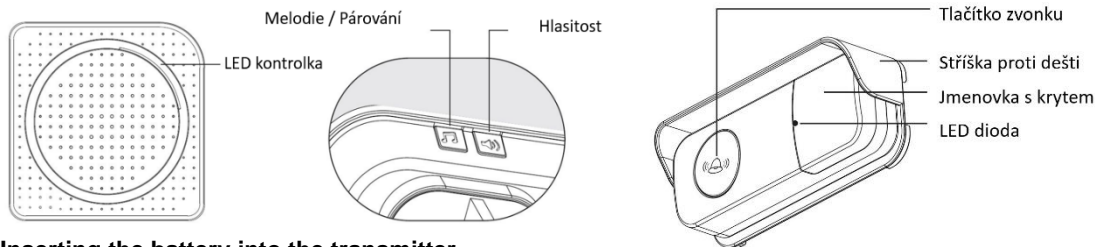
EN User manual for Solight 1L68 wireless doorbell



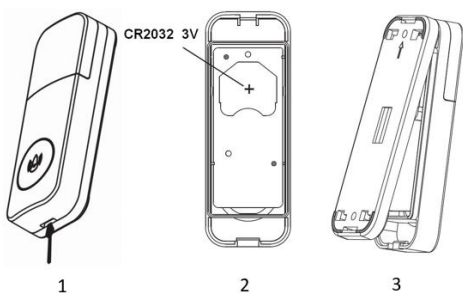
Dear customer, thank you for purchasing our product. Please read the following instructions carefully and follow them to serve you safely and to your full satisfaction. Avoid unprofessional handling of this device and always follow the electrical appliance usage policy. Keep the instruction manual carefully. For use in the home or indoors. Do not expose the receiver (doorbell) to environments with high humidity (e.g. bathroom), avoid contact with liquids.

Description

The doorbell operates at a frequency of 433.92 ± 1 MHz. The range is max. 200m in open areas.



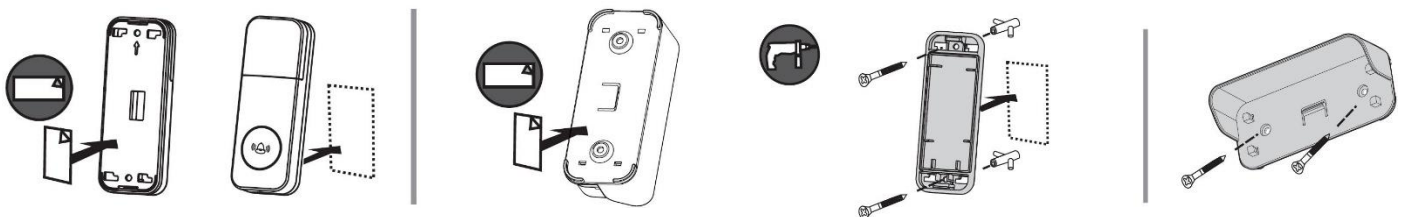
Inserting the battery into the transmitter



Push the flathead screwdriver into the joint on the top of the bell and open the cover. Insert the 3V CR2032 battery, taking care to observe the marked polarity. Then close the cover.

Location of the transmitter

The transmitter is waterproof and can be placed outdoors if necessary. However, prefer a location that protects the transmitter from water and excessive heat. The transmitter can be mounted on a pad using double-sided self-adhesive pads or screws with dowels, without or with a protective canopy:



Bell control

Select the melody using the button as shown above. Press the button to play and change individual melodies. The selection is automatically saved when the playback is finished.

The volume is controlled by the volume change button as shown in the picture. The volume level changes from lowest to highest and back again, one beep is heard each time.

Pairing function "Learning code"

The "Learning code" function allows you to pair several bells or buttons into one group or to restore the connection between them. This allows several buttons to ring one bell or one button to ring several bells. A maximum of 15 buttons can be paired to one bell. One button can be paired with up to 8 bells.

Assign a new transmitter to a receiver:

1. Plug the receiver into a power outlet. Press and hold the button to change the melody for 3-4 seconds. The LED will flash rapidly. Release the volume button and allow the LED to flash.
2. Bring the transmitter close to the receiver and press once. The selected melody will play.

This assigns the transmitter to the receiver. The original transmitter is also assigned. Shown in Fig. 1. Follow a similar procedure to assign a new receiver to a transmitter. All previously paired receivers are also assigned to a transmitter. Shown in Figure 2.

Unpairing the buttons from the receiver, resetting the connection

If you have multiple transmitters paired to your receiver, there may be times when you need to unpair one of the transmitters. It may also happen that the wireless connection stops working.

Do the following:

1. Unplug the receiver from the wall outlet. Press and hold the change tune button while plugging the receiver into the wall outlet. Keep the button pressed until the LED flashes rapidly. Then release the button. The connection memory is cleared. The transmitters do not ring.
2. Follow the procedure in the previous paragraph - Assigning a new transmitter to the receiver. Restore the connection.

Transmitter and receiver grouping options

Figure 1: A maximum of 15 transmitters (buttons) can be paired to one receiver (bell).

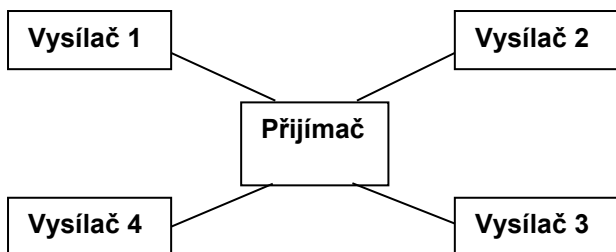
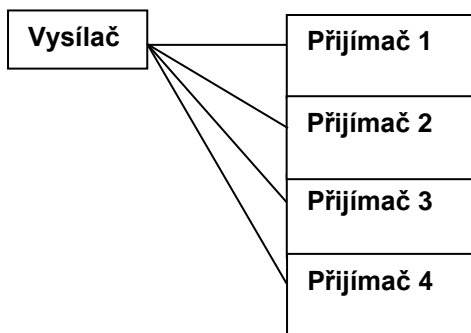


Figure 2: One transmitter (button) can be paired with up to 8 receivers (bells).



Troubleshooting possible problems

If the receiver does not ring repeatedly after pressing a button on the transmitter, check:

- the distance between the transmitter and the receiver is not too great.
- There are no strong sources of signal interference between the transmitter and receiver (radio and wireless networks, large metal objects, reinforced concrete walls, etc.).

In case of problems, contact your dealer. The product is covered by a CE Declaration of Conformity in accordance with applicable regulations. On the website or on request from the manufacturer: info@solight.cz

Manufacturer: Solight Holding, s.r.o., Na Brně 1972, Hradec Králové 500 06, www.solight.cz

Solight Holding s.r.o. declares that the product complies with the requirements and provisions of Directive 2014/53/EU. The equipment can be freely operated in the EU. The declaration of conformity is available at www.solight.cz. The product can be operated under general authorisation No.VO-R/10/05.2014-3

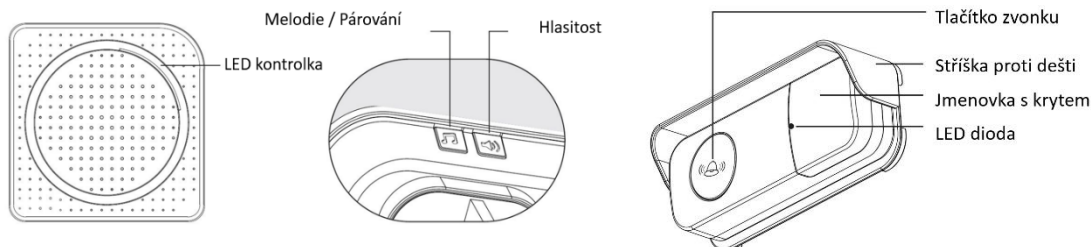
SK Návod na používanie bezdrôtového zvončeka Solight 1L68



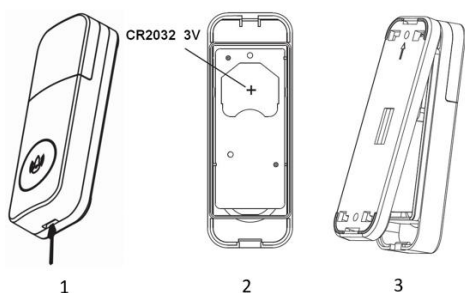
Vážení zákazníci, ďakujeme vám za zakúpenie nášho výrobku. Pozorne si prečítajte nasledujúce pokyny a dodržiavajte ich, aby vám slúžili bezpečne a k vašej plnej spokojnosti. Vyhnite sa neodbornému zaobchádzaniu s týmto zariadením a vždy dodržiavajte zásady používania elektrických spotrebičov. Návod na použitie si starostlivo uschovajte. Na použitie v domácnosti alebo v interiéri. Nevystavujte prijímač (zvonček) prostrediu s vysokou vlhkosťou (napr. kúpeľňa), vyhýbajte sa kontaktu s kvapalinami.

Popis

Zvonček pracuje na frekvencii 433,92 ±1 MHz. Dosah je maximálne 200 m na otvorenom priestranstve.



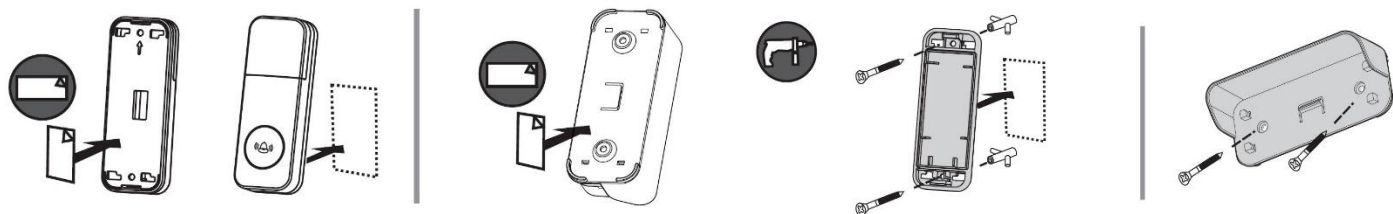
Vloženie batérie do vysielača



Zatlačte plochý skrutkovač do kľbu na hornej strane zvona a otvorte kryt. Vložte 3V batériu CR2032 a dbajte na dodržanie vyznačenej polarity. Potom kryt zatvorte.

Umiestnenie vysielača

Vysielač je vodotesný a v prípade potreby ho možno umiestniť vonku. Uprednostnite však miesto, ktoré chráni vysielač pred vodou a nadmerným teplom. Vysielač možno namontovať na podložku pomocou obojstranných samolepiacich podložiek alebo skrutiek s hmoždinkami, bez ochranného krytu alebo s ním:



Ovládanie zvončeka

Vyberte melódiu pomocou tlačidla, ako je znázornené vyššie. Stlačením tlačidla môžete prehrávať a meniť jednotlivé melódie. Výber sa automaticky uloží po skončení prehrávania.

Hlasitosť sa ovláda tlačidlom zmeny hlasitosti, ako je znázornené na obrázku. Úroveň hlasitosti sa mení z najnižšej na najvyššiu a späť, pričom zakaždým zaznie jedno pípnutie.

Párovacia funkcia "Učiaci sa kód"

Funkcia "Learning code" umožňuje spárovať niekoľko zvončekov alebo tlačidiel do jednej skupiny alebo obnoviť spojenie medzi nimi. To umožňuje, aby niekoľko tlačidiel zvonilo na jeden zvonček alebo jedno tlačidlo na niekoľko zvončekov. K jednému zvončeku možno spárovať maximálne 15 tlačidiel. Jedno tlačidlo možno spárovať až s 8 zvončekmi.

Priradenie nového vysielača k prijímaču:

1. Zapojte prijímač do elektrickej zásuvky. Stlačením a podržaním tlačidla zmeníte melódiu na 3-4 sekundy. Kontrolka LED bude rýchlo blikať. Uvoľnite tlačidlo hlasitosti a nechajte blikať kontrolku LED.
2. Priblížte vysielač k prijímaču a raz stlačte. Prehrá sa vybraná melódia.

Týmto sa priradí vysielač k prijímaču. Priradený je aj pôvodný vysielač. Zobrazené na obr. 1. Podobným postupom priradíte nový prijímač k vysielaču. Všetky predtým spárované prijímače sú tiež priradené k vysielaču. Zobrazené na obrázku 2.

Odpojenie tlačidiel od prijímača, resetovanie pripojenia

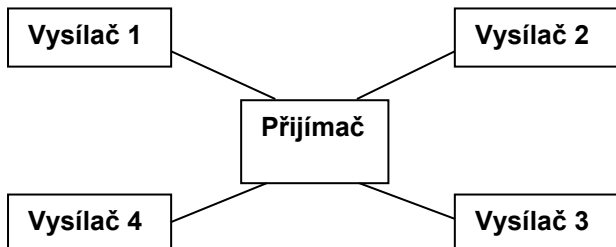
Ak máte s prijímačom spárované viaceré vysielače, môže sa stať, že bu dete musieť jeden z vysielačov odpojiť. Môže sa tiež stať, že bezdrôtové pripojenie prestane fungovať.

Urobte nasledujúce kroky:

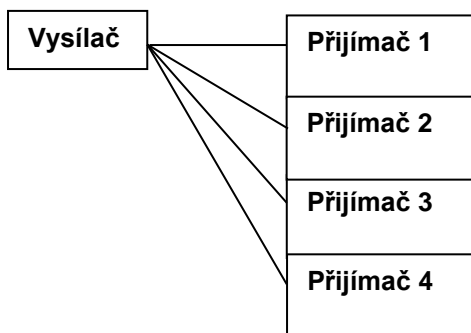
1. Odpojte prijímač od elektrickej zásuvky. Stlačte a podržte tlačidlo zmeny ladenia a zároveň pripojte prijímač do elektrickej zásuvky. Tlačidlo držte stlačené, kým kontrolka LED nebude rýchlo blikať. Potom uvoľnite tlačidlo. Pamäť pripojenia sa vymaže. Vysielače nezvoní.
2. Postupujte podľa predchádzajúceho odseku - Priradenie nového vysielača k prijímaču. Obnovte pripojenie.

Možnosti zoskupenia vysielača a prijímača

Obrázok 1: K jednému prijímaču (zvončeku) možno spárovať maximálne 15 vysielačov (tlačidiel).



Obrázok 2: Jeden vysielač (tlačidlo) možno spárovať až s 8 prijímačmi (zvončekmi).



Riešenie možných problémov

Ak prijímač po stlačení tlačidla na vysielači opakovane nezvoní, skontrolujte to:

- Vzdialenosť medzi vysielačom a prijímačom nie je príliš veľká.
- Medzi vysielačom a prijímačom nie sú žiadne silné zdroje rušenia signálu (rádiové a bezdrôtové siete, veľké kovové predmety, železobetónové steny atď.).

V prípade problémov sa obráťte na svojho predajcu. Na výrobok sa vzťahuje vyhlásenie o zhode CE v súlade s platnými predpismi. Na webovej stránke alebo na požiadanie u výrobcu: info@solight.cz

Výrobca: Solight Holding, s.r.o., Na Brně 1972, Hradec Králové 500 06, www.solight.cz

Spoločnosť Solight Holding s.r.o. vyhlasuje, že výrobok je v súlade s požiadavkami a ustanoveniami smernice 2014/53/EÚ. Zariadenie je možné voľne prevádzkovať v EÚ. Vyhlásenie o zhode je dostupné na www.solight.cz. Výrobok sa môže používať na základe všeobecného povolenia č. VO-R/10/05.2014-3